

L 867

ENS DE LYON  
SESSION 2018  
BANQUE D'ÉPREUVES LITTÉRAIRES

SPÉCIALITÉ GÉOGRAPHIE

SUJET

Durée : 3 heures

*Sans atlas*

*L'usage de la calculatrice est interdit*

Sans feuille de papier calque.

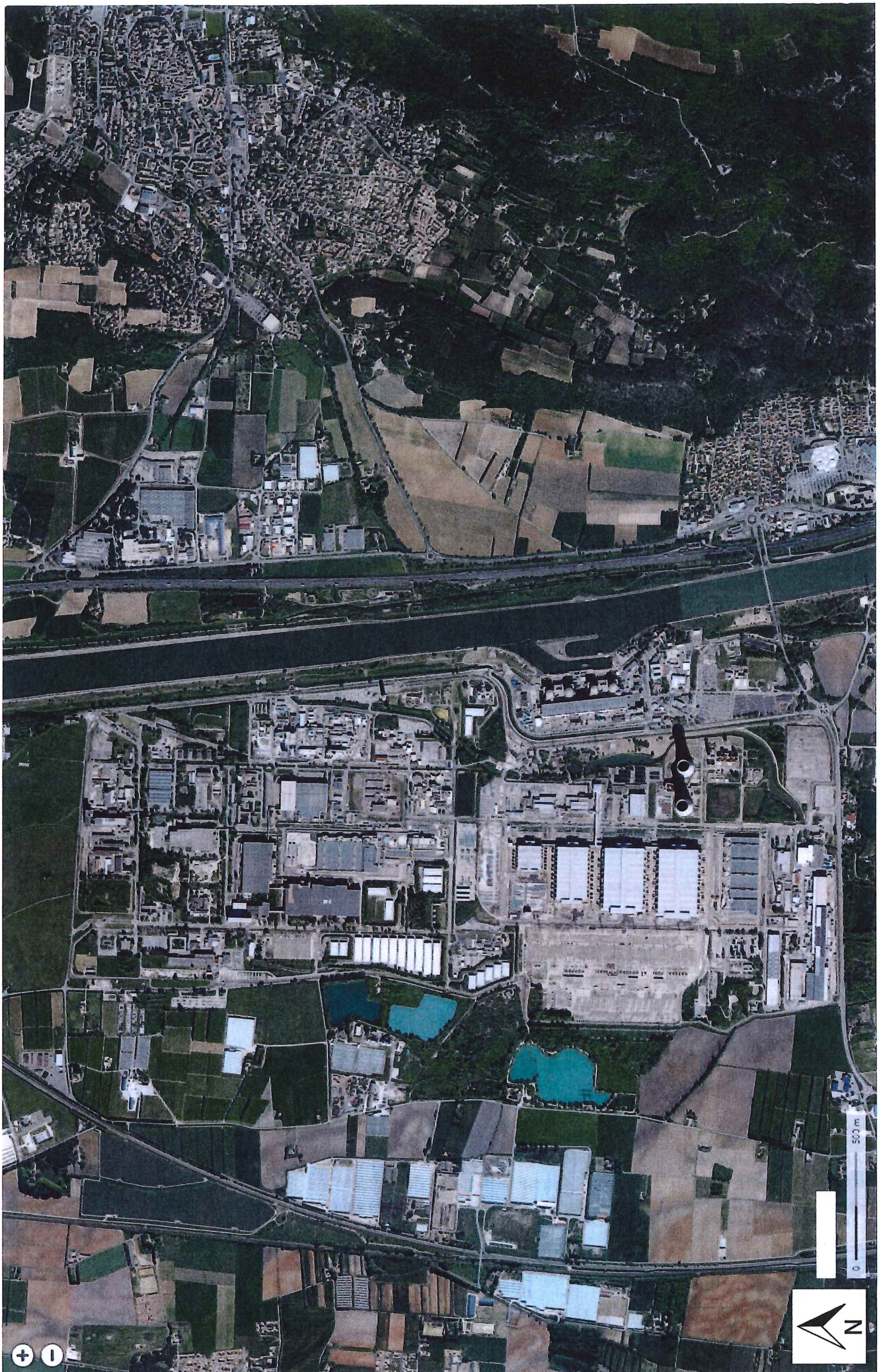
Extrait au 1/25 000 du SCAN 25 édition 2013 (autour de Pierrelatte).

Document d'accompagnement : extrait au 1/100 000 du SCAN 100 édition 2011 et photographie aérienne (prise de vue 2016) centrée sur les Usines du Tricastin, à l'ouest de St-Paul-Trois-Châteaux.

En vous aidant du document d'accompagnement, commentez l'extrait du SCAN 25.



Extrait du SCAN 100 édition 2011 (échelle au 1/100 000)



Photographie aérienne, centrée sur les Usines du Tricastin, à l'ouest de St-Paul-Trois-Châteaux (source : IGN, prise de vue 2016)

## Légende du SCAN 25

<p>Autoroute : péages, aires de services, de repos </p> <p>Route à deux chaussées séparées </p> <p>Route de bonne viabilité </p> <p>Route de moyenne viabilité </p> <p>Route étroite régulièrement entretenue </p> <p>Route irrégulièrement entretenue. Chemin d'exploitation. Sentier </p> <p>Tunnel routier. Dalle de protection. Passage à niveau </p> <p>Route en remblai, en déblai. Route en construction </p> <p>Levée de terre. Clôture. Haie, rangées d'arbres </p> <p>Chemin de fer à 1 voie, à 2 voies, à 3 voies etc. Voie électrifiée </p> <p>Gare ou point d'arrêt ouverts au trafic voyageurs. Voie étroite </p> <p>Ligne de transport d'énergie électrique. Téléphérique. Remontée mécanique </p> <p>Population en milliers d'habitants. Limite d'État, borne frontière </p> <p>Limite et chef-lieu de département, d'arrondissement </p> <p>Limite et chef-lieu de canton, de commune </p> <p>Limite de camp militaire, de zone réglementée de champ de tir </p> <p>Limite de forêt domaniale. Limite de parc naturel </p> <p>Édifice religieux : chrétien, synagogue, mosquée. Calvaire. Monument. Cimetière </p> <p>Construction technique. Silo. Réservoir d'hydrocarbure. Éolienne </p> <p>Point géodésique du Réseau de Base Français. Point de vue. Fort. Casemate </p> <p>Mairie, hôtel de ville. Bâtiment ordinaire. </p> <p>Bâtiment agricole, industriel ou commercial. Serre. Établissement hospitalier </p> <p>Terrain de sport. Tennis </p> <p>Tour isolée. Excavation souterraine. Habitation troglodytique. Ruines </p> <p>Pont. Passerelle. Gué. Bac : autos, piétons </p> <p>Source, fontaine. Citerne, lavoir, bassin. Château d'eau. Réservoir </p> <p>Cascade. Barrage </p> <p>Cours d'eau temporaire. Phare. Feu. Balise </p> <p>Canal. Écluse </p> <p>Courbes de niveau, équidistance 20m. Dépression. Talus </p> <p>Bloc rocheux isolé. Arbre remarquable </p>	<p>Itinéraire balisé (GR, autre sentier) </p> <p>Passage délicat. Piste équestre </p> <p>Itinéraire de ski de randonnée ou de raïd </p> <p>Remontée mécanique en service en été </p> <p>Limite de zone réglementée </p> <p>Refuge ou gîte d'étape gardé, non gardé. Abri </p> <p>Camping. Centre équestre. Site d'escalade équipé </p> <p>Aire de détente. Golf. Aire de départ de vol libre </p> <p>Centre de ski de fond. Port de plaisance. Sports nautiques </p> <p>Canoë-kayak (point de mise à l'eau). Baignade </p> <p>Station classée </p> <p>Villa d'art. Station thermique, verte, de sports d'hiver, balnéaire </p> <p>Agglomération touristique, centre d'activité, site ou détail remarquable </p> <p>Édifice remarquable. Curiosité. Information touristique </p> <p>Voie interdite aux véhicules à moteur. Aire de stationnement </p>
<p style="text-align: center;">  principale   régionale   locale ou non classée         </p> <p style="text-align: center;">  10,9   0,3   0,15         </p> <p style="text-align: center;">  PF   SP   CT   C         </p> <p style="text-align: center;">  Bois   Forêt fermée de conifères   Forêt fermée de feuillus   Forêt fermée mixte   Forêt ouverte   Lande ligneuse   Feuilleraie   Verger   Vigne         </p>	<p style="text-align: center;">  GR   autre sentier         </p> <p style="text-align: center;">  Téléphérique du Pic         </p> <p style="text-align: center;">  LYON   Gorges de la Nesque         </p>

*Attention.* La planche au format A2 procède de l'assemblage de plusieurs dalles cartographiques de l'IGN. De légers décalages peuvent apparaître. Certains figurés (d'importance mineure) peuvent varier d'une partie à l'autre de la planche et différer légèrement de ceux qui sont indiqués dans la légende.