

Communication Travaux

Travaux de Juin à Août 2018



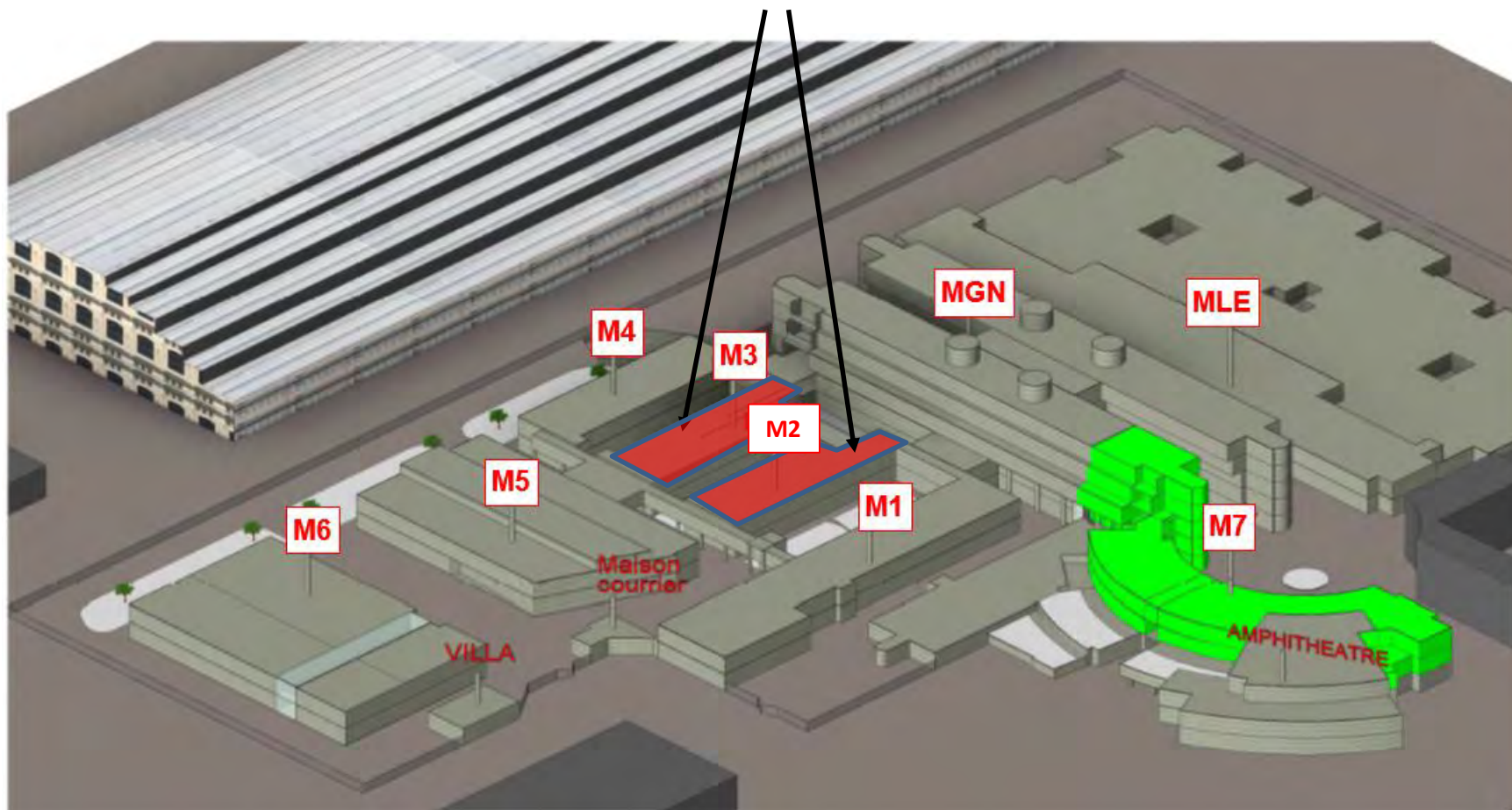
COMUE U.D.L
ENS SITE MONOD
CONTRAT DE PARTENARIAT
—
LYON CITÉ CAMPUS

« OPÉRATION DE
RÉHABILITATION DES
BÂTIMENTS ABRITANT
L'ÉCOLE NORMALE
SUPÉRIEURE DE LYON
SUR LE SITE MONOD »



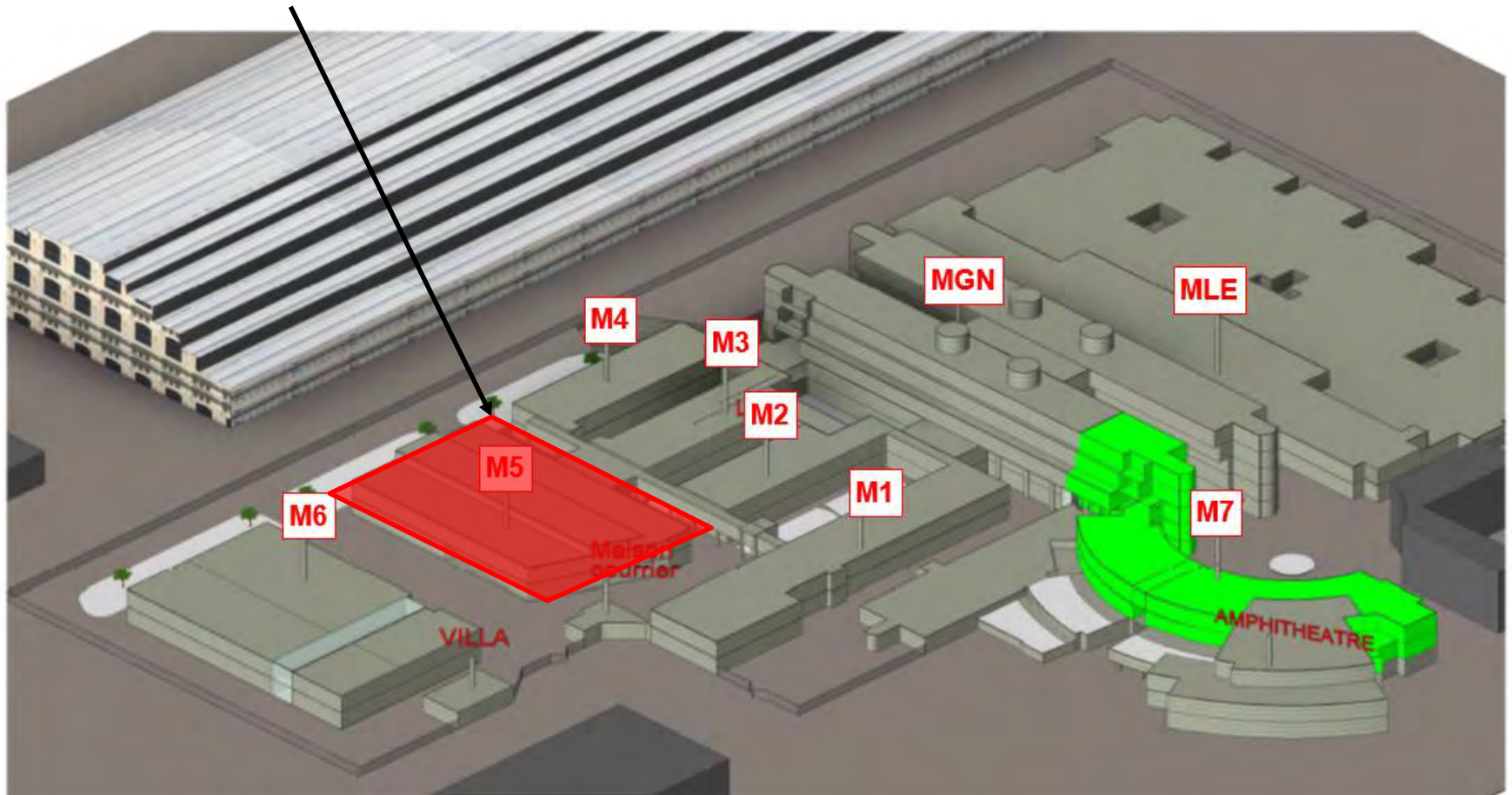
1 – INDICATION DE LA ZONE DE TRAVAUX

TRAVAUX PENDANT LA PERIODE AU M2 et M3 RDC : **TRANCHE 4**



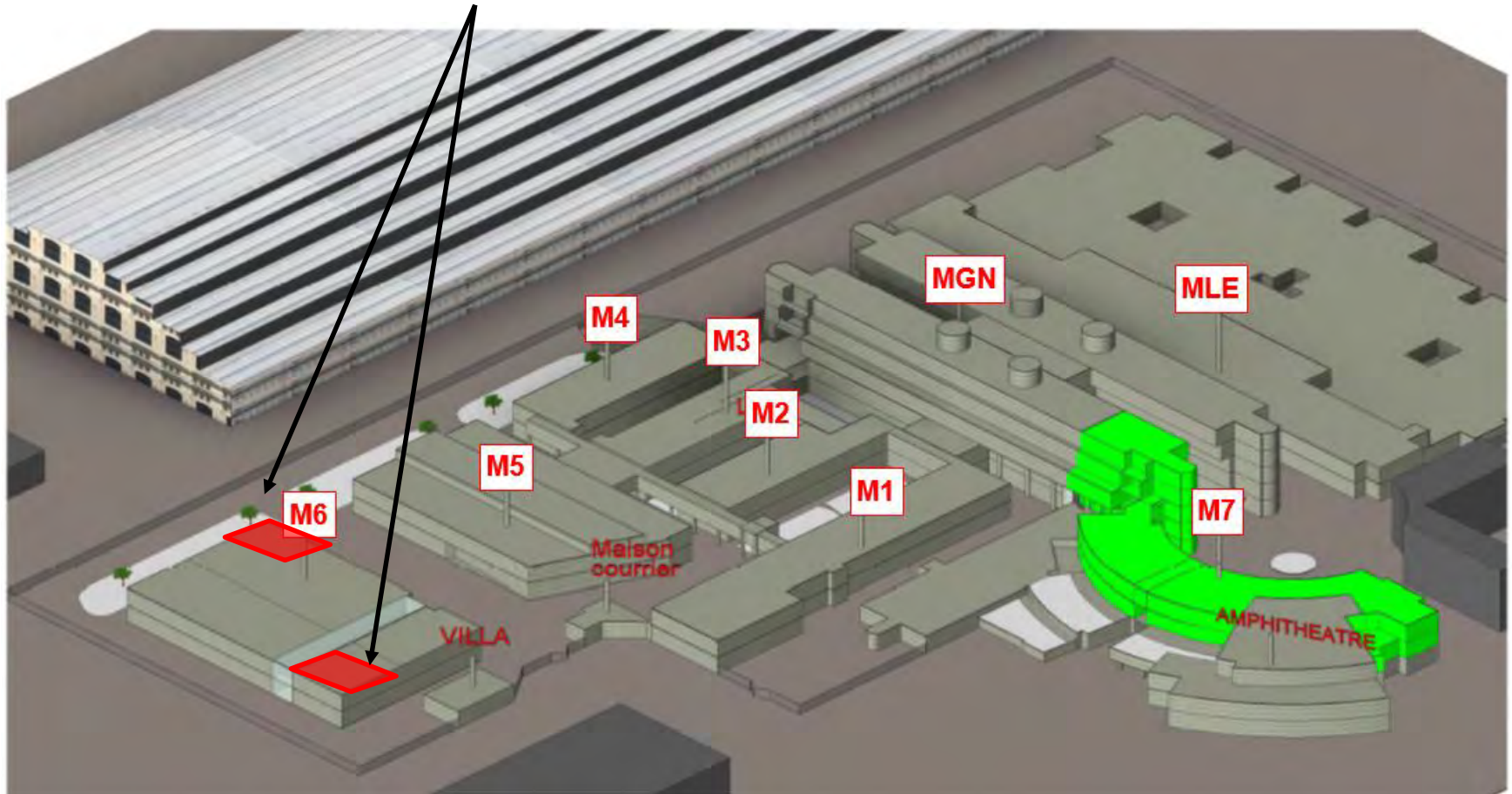
1 – INDICATION DE LA ZONE DE TRAVAUX

TRAVAUX PENDANT LA PERIODE DANS LE BATIMENT M5 AU SOUS SOL :
SFR BIOSCIENCES ET TRAVAUX DE DESENFUMAGE



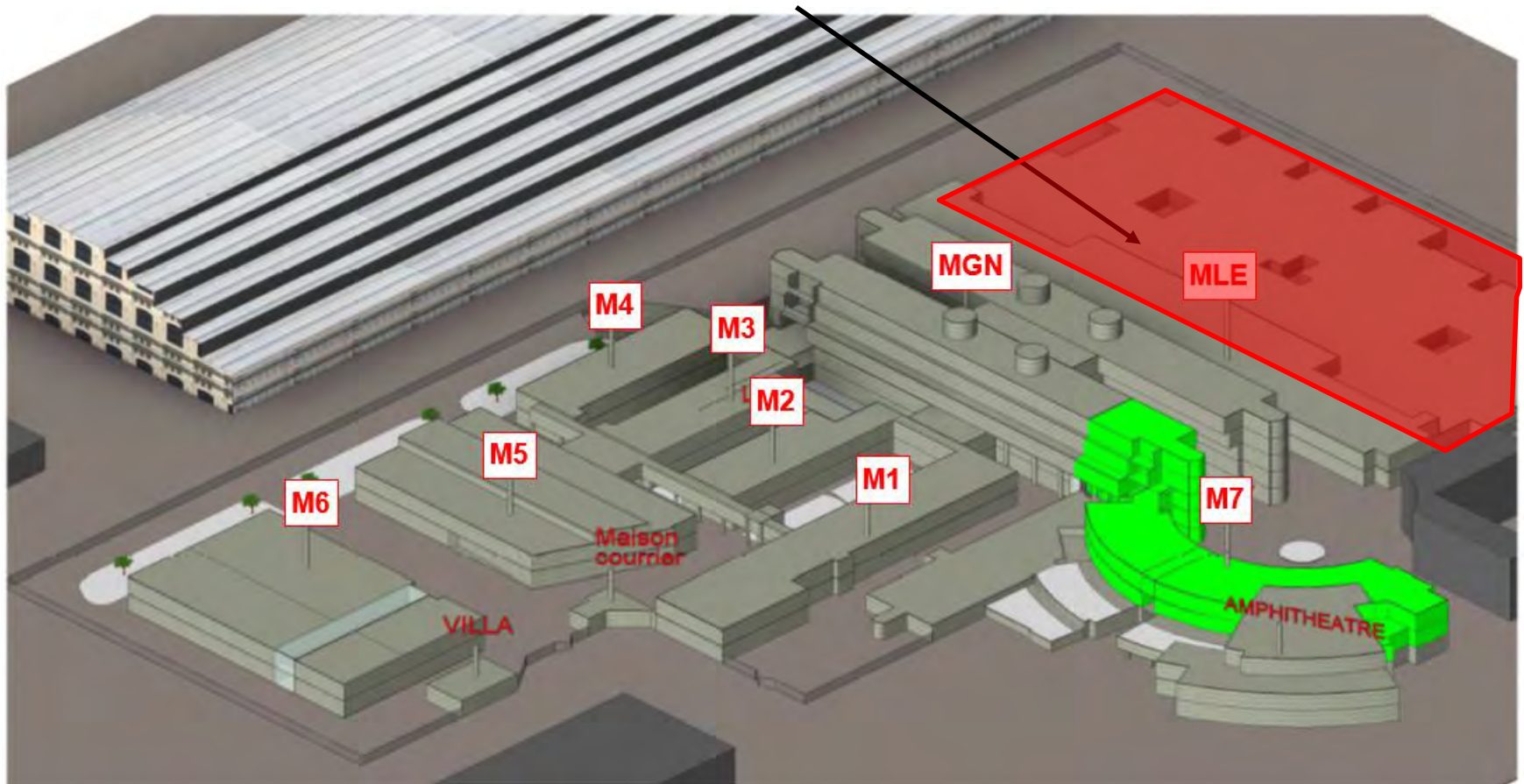
1 – INDICATION DE LA ZONE DE TRAVAUX

TRAVAUX PENDANT LA PERIODE DANS LE BATIMENT M6 AU RDC ET R+1
SUD-EST ET R+1 NORD-OUEST : **LABO A.PADUA – M.COSTA GOMES**



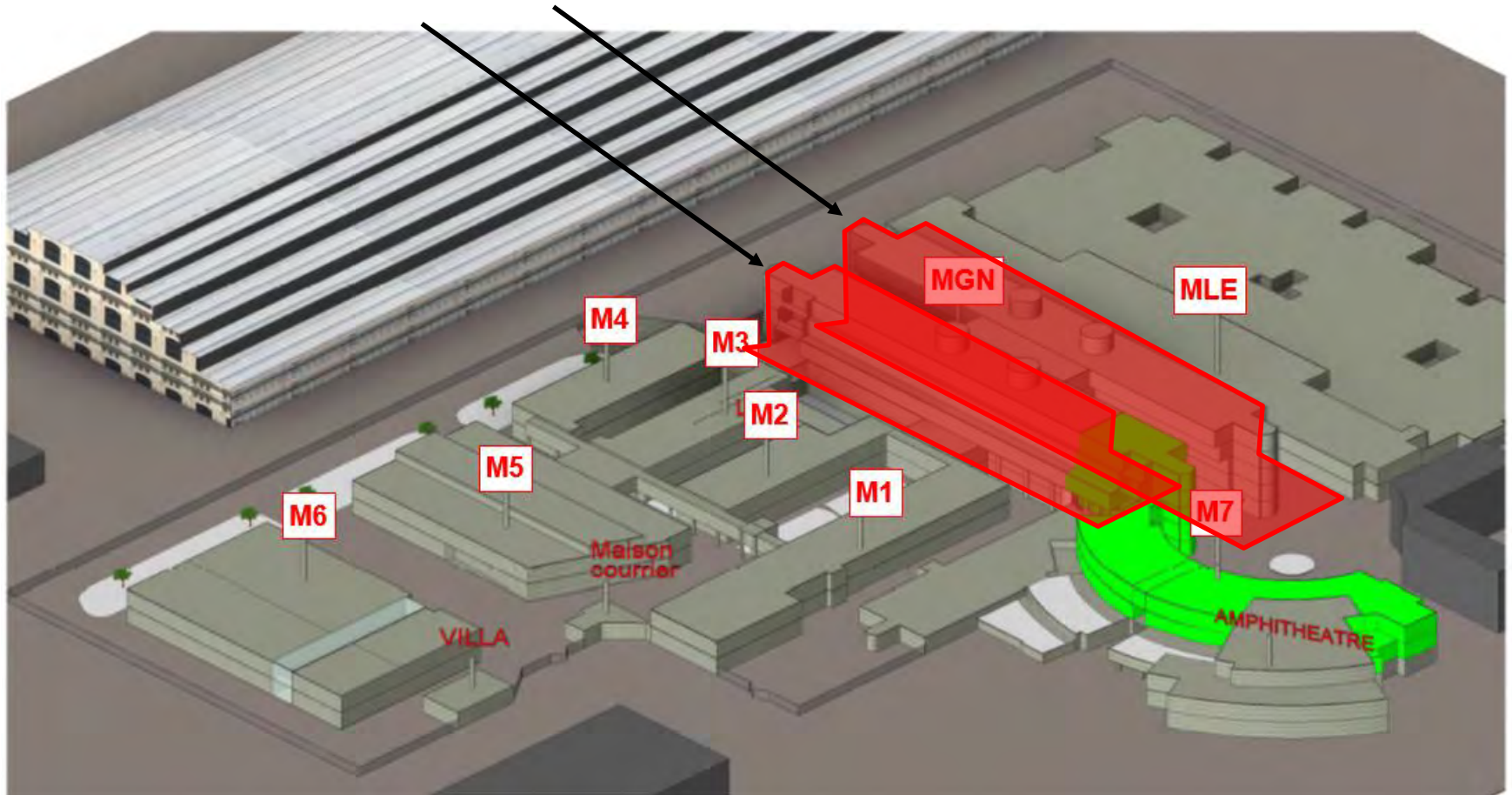
1 – INDICATION DE LA ZONE DE TRAVAUX

TRAVAUX PENDANT LA PERIODE EN TOITURE ET FACADES DU MLE :
FENETRES ET PORTES, SYSTÈME SECURITE INCENDIE



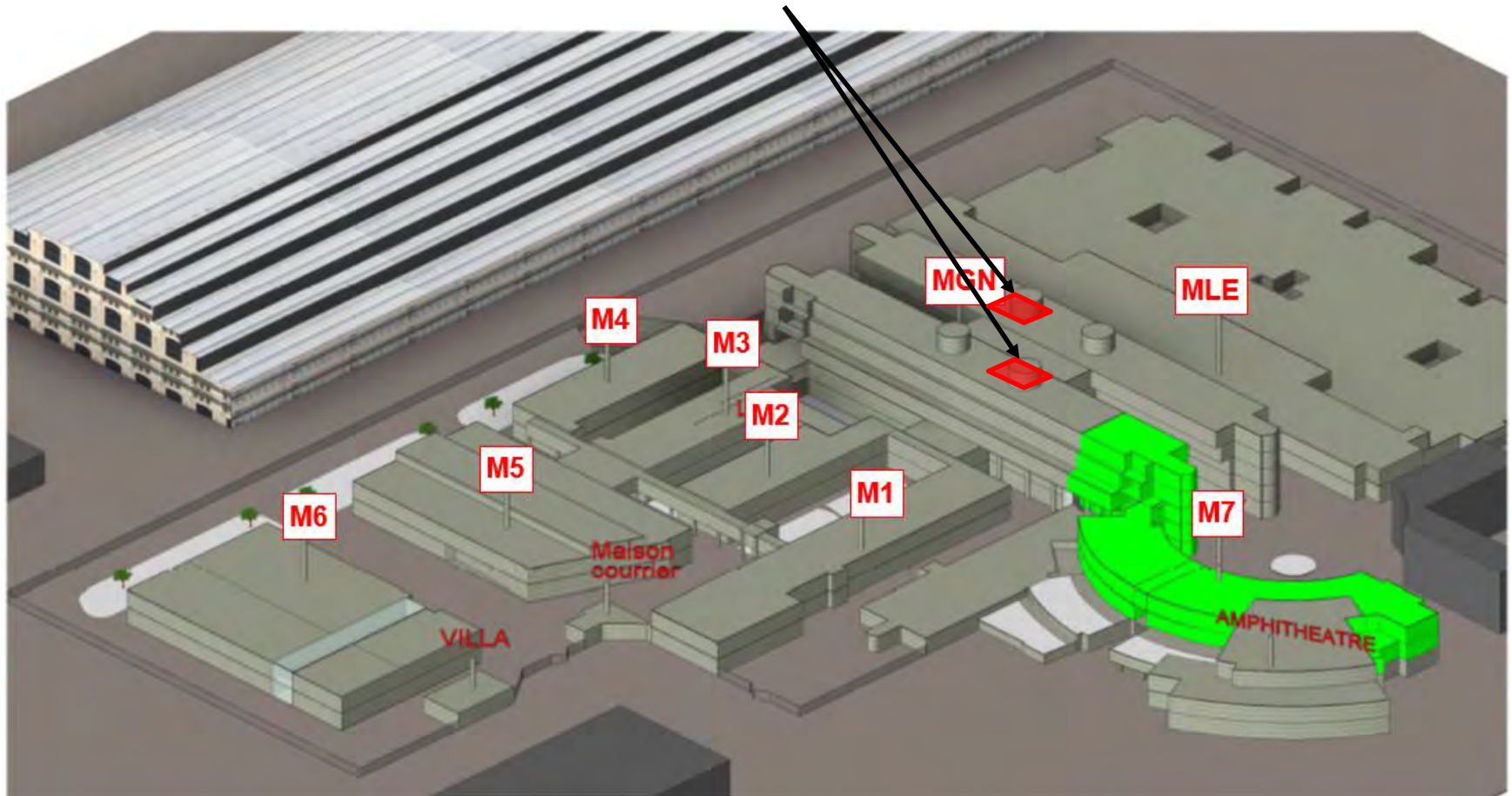
1 – INDICATION DE LA ZONE DE TRAVAUX

TRAVAUX PENDANT LA PERIODE DANS LES BATIMENTS MGN1 et MGN2 EXT ET INT : **ETANCHEITE ET PRISES RJ**



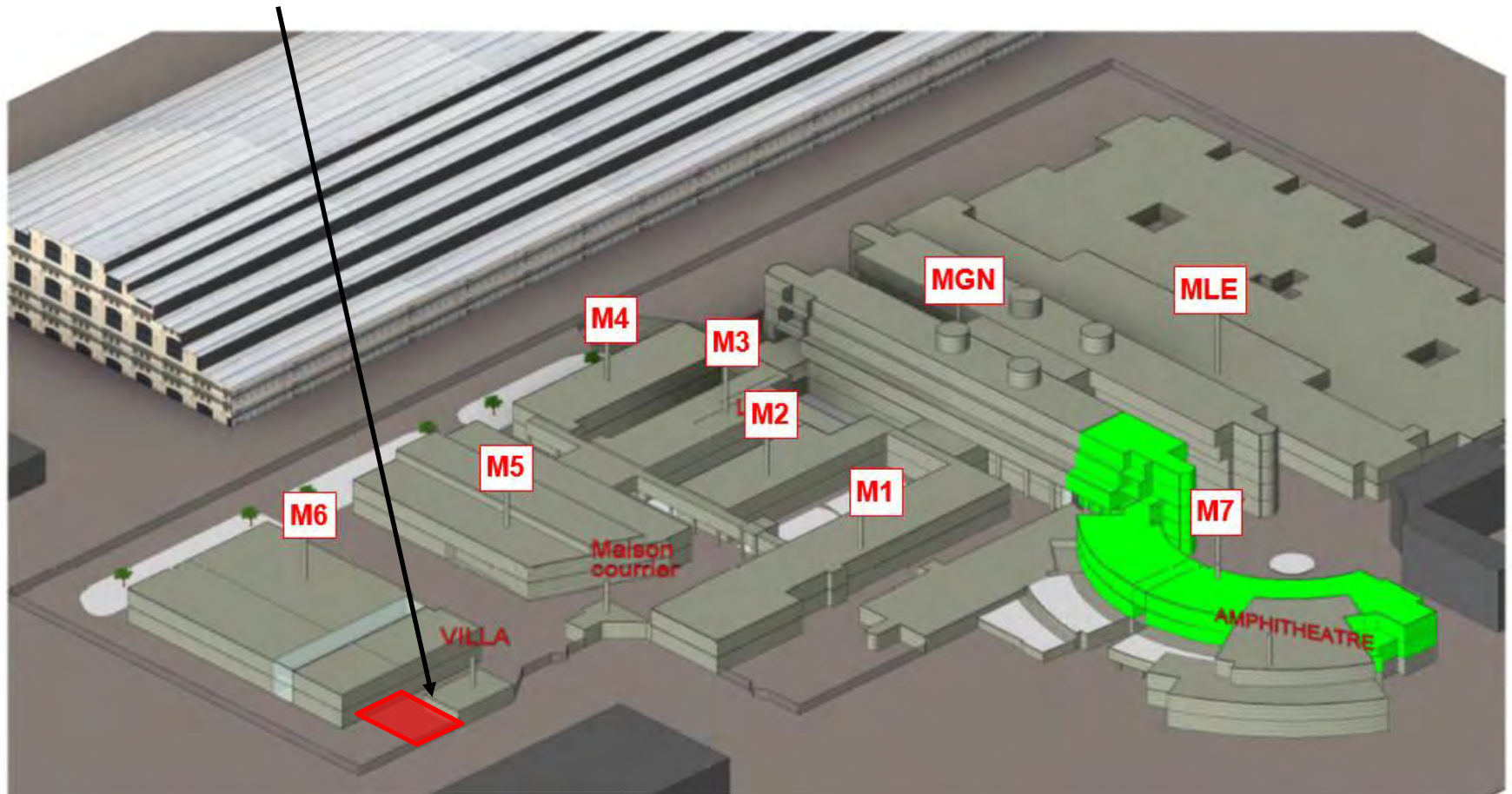
1 – INDICATION DE LA ZONE DE TRAVAUX

TRAVAUX PENDANT LA PERIODE DANS LES SILOTS DU BATIMENT MGN :
REPLACEMENT DES CENTRALES DE TRAITEMENT D'AIR



1 – INDICATION DE LA ZONE DE TRAVAUX

TRAVAUX PENDANT LA PERIODE SUR LE POLE ENERGIE SUD :
AJOUT DE 2 AEROREFRIGERANTS ET D'UN GROUPE FROID



2- DATES CLEFS DE LA PERIODE :

- **Mai à Septembre** : travaux au sous-sol du M5 (plateaux SFR Biosciences)
- **Juin à Juillet** : travaux de désenfumage et accessibilité PMR au sous-sol du M5 + création de 2 baies pompiers au niveau 1 + modification des escaliers Nord Est et Sud Est
- **18 juin au 14 septembre** : travaux CFO/CFA/SSI au R+2 du MGN
- **12 juin au 31 juillet** : remplacement de l'ancienne CTA des M3/M4
- **Juillet** : grutage sur la place de l'école pour CTA GN Nord
- **Du 30 juillet au 20 août** : déplacement base vie Neolys à l'ouest du M4
- **Août** : grutage sur voirie Est pour CTA GN Sud
- **Août** : pose aéroréfrigérants + Groupe Froid sur toiture Pôle Energie Sud

3 – TRAVAUX REALISES – Bâtiments M2 et M3

REPLACEMENT DE L'ISOLATION EN TOITURE SUIVI DES TRAVAUX D'ETANCHEITE

- ↘ SOUDURE DE MEMBRANE
- ↘ OPERATION D'ASPIRATION / SOUFFLAGE DES GRAVIERS

LOTS TECHNIQUES

TRAVAUX D'ELECTRICITE

- ↘ **Intervention ponctuelle dans les bâtiments M2 et M3 :**

-> TIRAGES DE CABLES SSI (dans les circulations de tous les niveaux)

- ↘ **Intervention ponctuelle dans le bâtiments M23**

-> TIRAGES DE CABLES CFA (dans le local VDI)

TRAVAUX DE CVC

- ↘ POSE DE TUBES ACIER ET GAINES TOLEES

SECOND OEUVRE

TRAVAUX MURS ET PLAFONDS

- ↘ PEINTURE, CARRELAGE-FAIENCERIE, FAUX-PLAFOND AMOVIBLE



Travaux bruyants
Des bouchons d'oreilles
sont disponibles



3 – TRAVAUX REALISES – bâtiment M3

LOTS TECHNIQUES

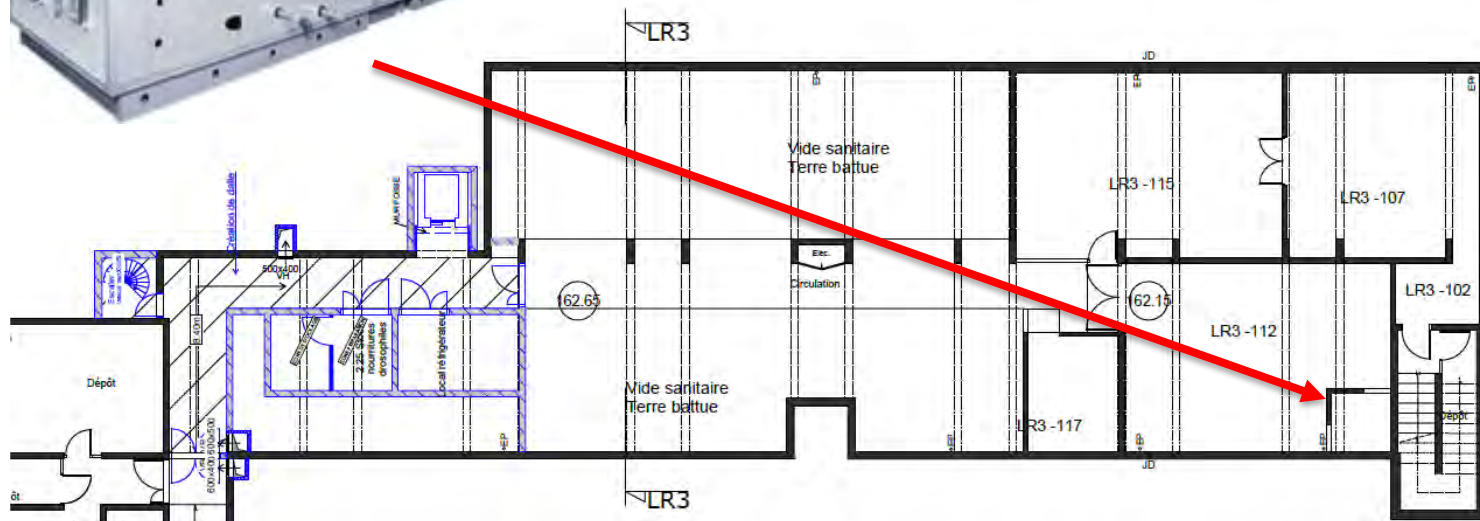
TRAVAUX DE CVC AU SOUS-SOL du M3

↳ **Du 12/06 au 31/07:** remplacement de l'ancienne CTA par une nouvelle plus puissante et plus efficace

Centrale de
Traitement
d'Air



Durant l'opération le renouvellement d'air hygiénique par la CTA dans les bâtiments M3 et M4 sera interrompu, pensez à entrouvrir ponctuellement vos fenêtres si nécessaire



3 – TRAVAUX REALISES – Toiture bâtiment MGN

REPLACEMENT DE L'ISOLATION EN TOITURE SUIVI DES TRAVAUX D'ETANCHEITE

↳ SOUDURE DE MEMBRANE



↳ OPERATION D'ASPIRATION / SOUFFLAGE DES GRAVIERS



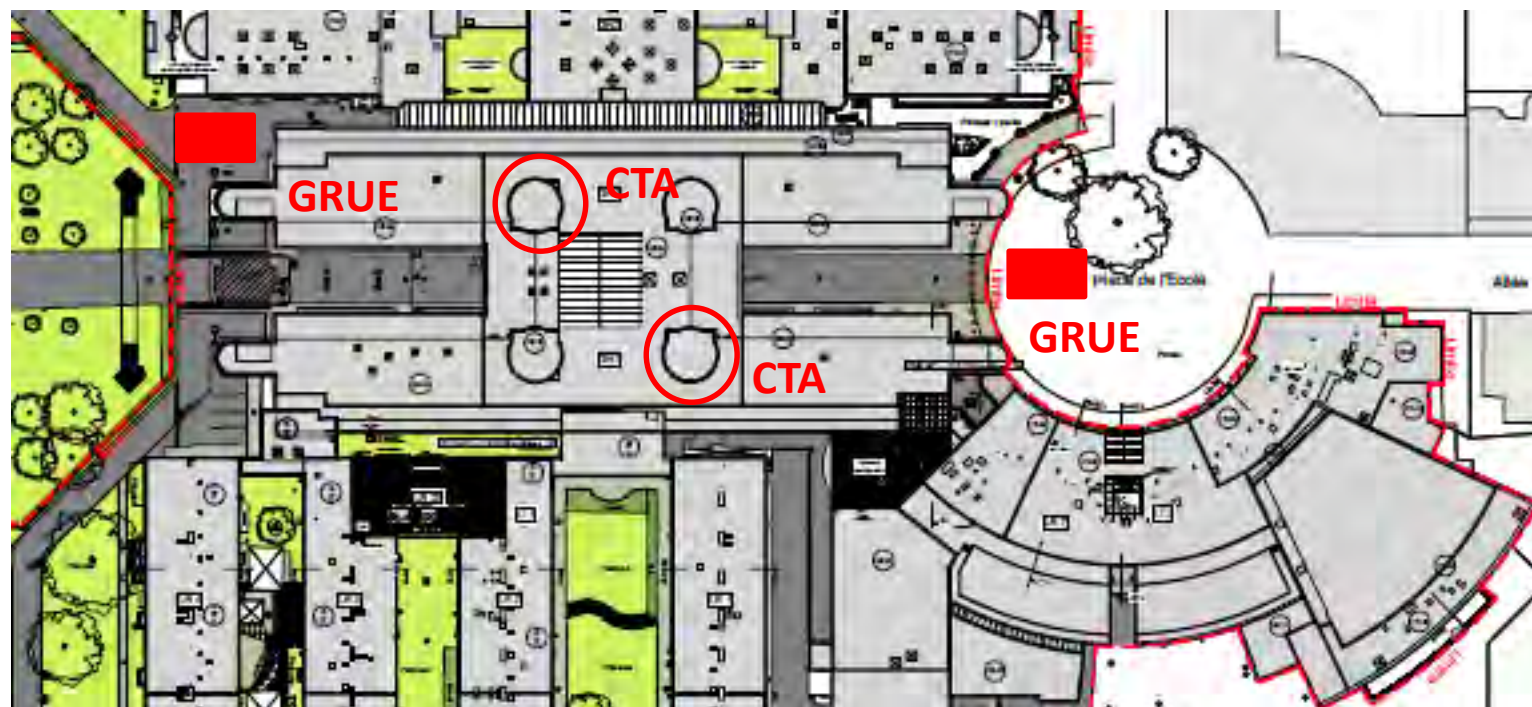
Travaux bruyants

Des bouchons d'oreilles sont disponibles



3 – TRAVAUX REALISES – bâtiment MGN

LOTS TECHNIQUES



Centrale de Traitement d'Air

Durant l'opération le renouvellement d'air hygiénique par la CTA dans les ailes N et S du bâtiment MGN sera interrompu, pensez à entrouvrir ponctuellement vos fenêtres si nécessaire

3 – TRAVAUX REALISES – bâtiment M6

TRAVAUX D'AMENAGEMENT jusqu'au 09/07 - nouvelle équipe de recherche pour le laboratoire de Chimie



Accès chantier par l'escalier en colimaçon
Escalier réservé chantier

Cloison PLACO pour isoler des bruits et poussières

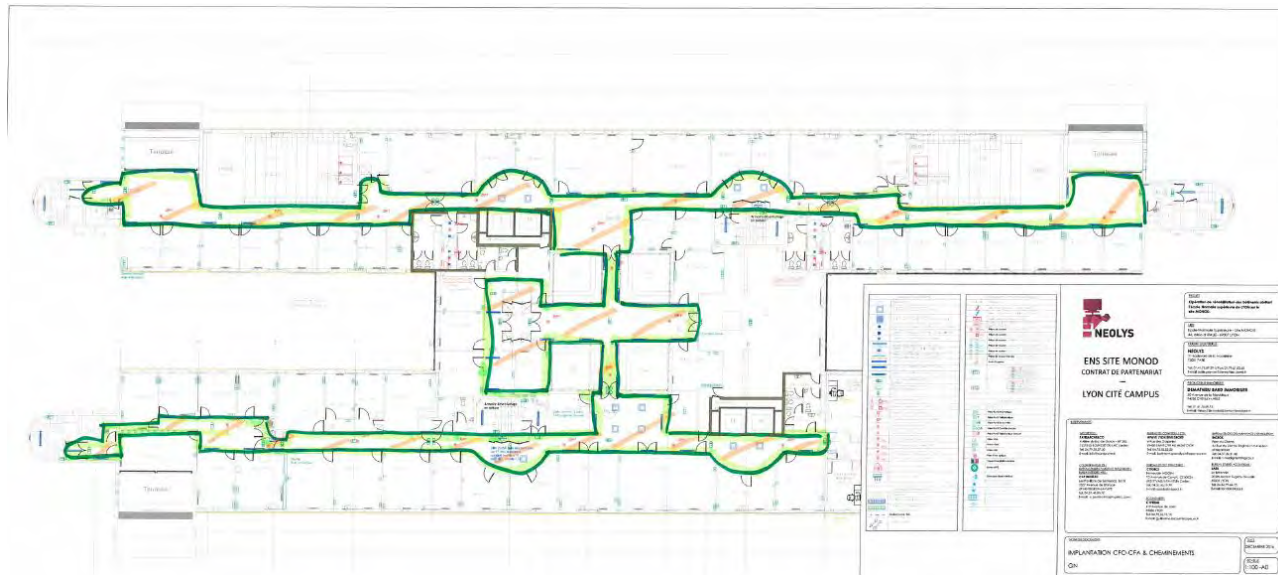
Portes fermées avec affichage Chantier interdit au public

3 – TYPE DE TRAVAUX REALISES – bâtiment MGN – R+2

LOTS TECHNIQUES

TRAVAUX D'ELECTRICITE

↳ TIRAGES DE CABLES dans le sous-sol de MGN1/MGN2



3 – TRAVAUX REALISES – bâtiment M5

TRAVAUX D'AMÉNAGEMENT – plateaux SFR Biosciences

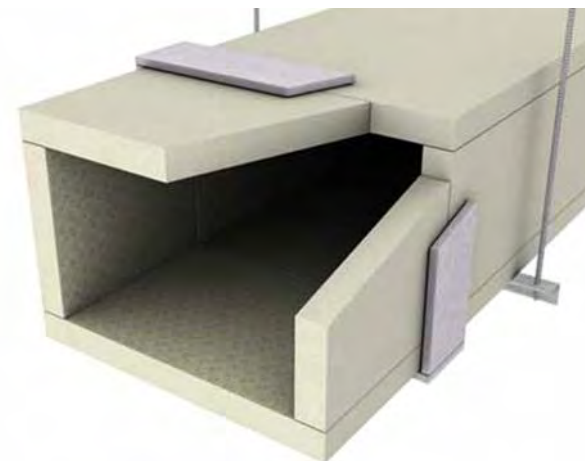
De mai à mi-septembre



3 – TRAVAUX REALISES – bâtiment M5

A partir du 18 juin, au sous-sol M5 :

Sciages + Création de gaines de désenfumage en PROMAT

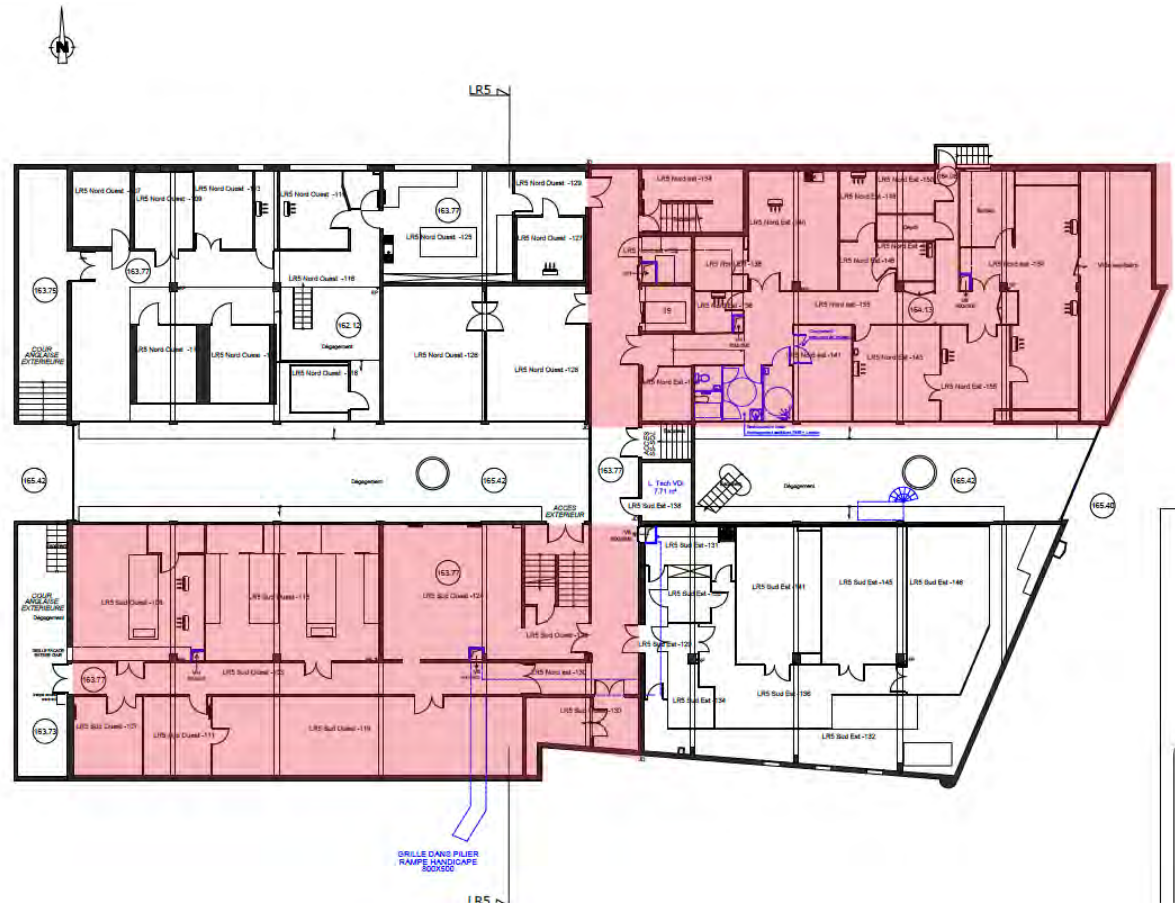


3 – TRAVAUX REALISES – bâtiment M5

Création de 2 baies pompiers au niveau 1 + modification des escaliers

Zone Nord Est
+
Zone Sud Ouest
Sont impactées

Les laboratoires
seront prévus en
amont



3 – TRAVAUX REALISES – bâtiment M5



Stockage à retirer des circulations pour les travaux et la commission de sécurité

4 – VIE DE CHANTIER – DEPLACEMENT DE LA BASE VIE

DÉPLACEMENT DE LA BASE VIE NEOLYS - PHASAGE

SEMAINE DU **30 JUILLET** : PRÉPARATION, TERRASSEMENT, DEMENAGEMENT

SEMAINE DU **06 AOÛT** : TRANSFERT DES MODULES

SEMAINE DU **13 AOÛT** : RACCORDEMENTS ÉLECTRIQUES ET SANITAIRES

SEMAINE DU **20 AOÛT** : EMMÉNAGEMENT

4 – VIE DE CHANTIER – DEPLACEMENT DE LA BASE VIE

TRANSFERT DES MODULES DU 6/08 AU 10/08

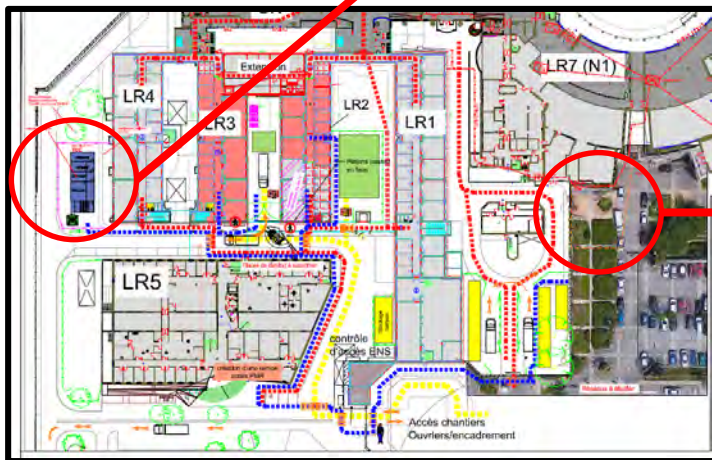


GRUE POUR LA POSE
DES MODULES



STOCKAGE TEMPORAIRE
DES MODULES

GRUE POUR LA
DÉPOSE DES MODULES



5 – INFORMATIONS GENERALES

UN NUMERO VERT « INFORMATION TRAVAUX »
EST MIS EN FONCTIONNEMENT.

LES HORAIRES DE REPONSES SONT :
9h à 12h // 14h à 16h30

LE NUMERO EST :
0 800 200 211



5 – INFORMATIONS GENERALES

UNE PAGE FACEBOOK « CHANTIER ENS DE LYON » A ETE MISE EN PLACE POUR COMMUNIQUER SUR L'AVANCEMENT DES TRAVAUX ET LES ETAPES IMPORTANTES DU CHANTIER.

<https://www.facebook.com/ChantierENSLyon/?fref=ts>



facebook®

MERCI DE VOTRE ATTENTION !

